

# Hartelijk welkom

Project: Mook en Middelaar  
Woensdag 5 juni 2019



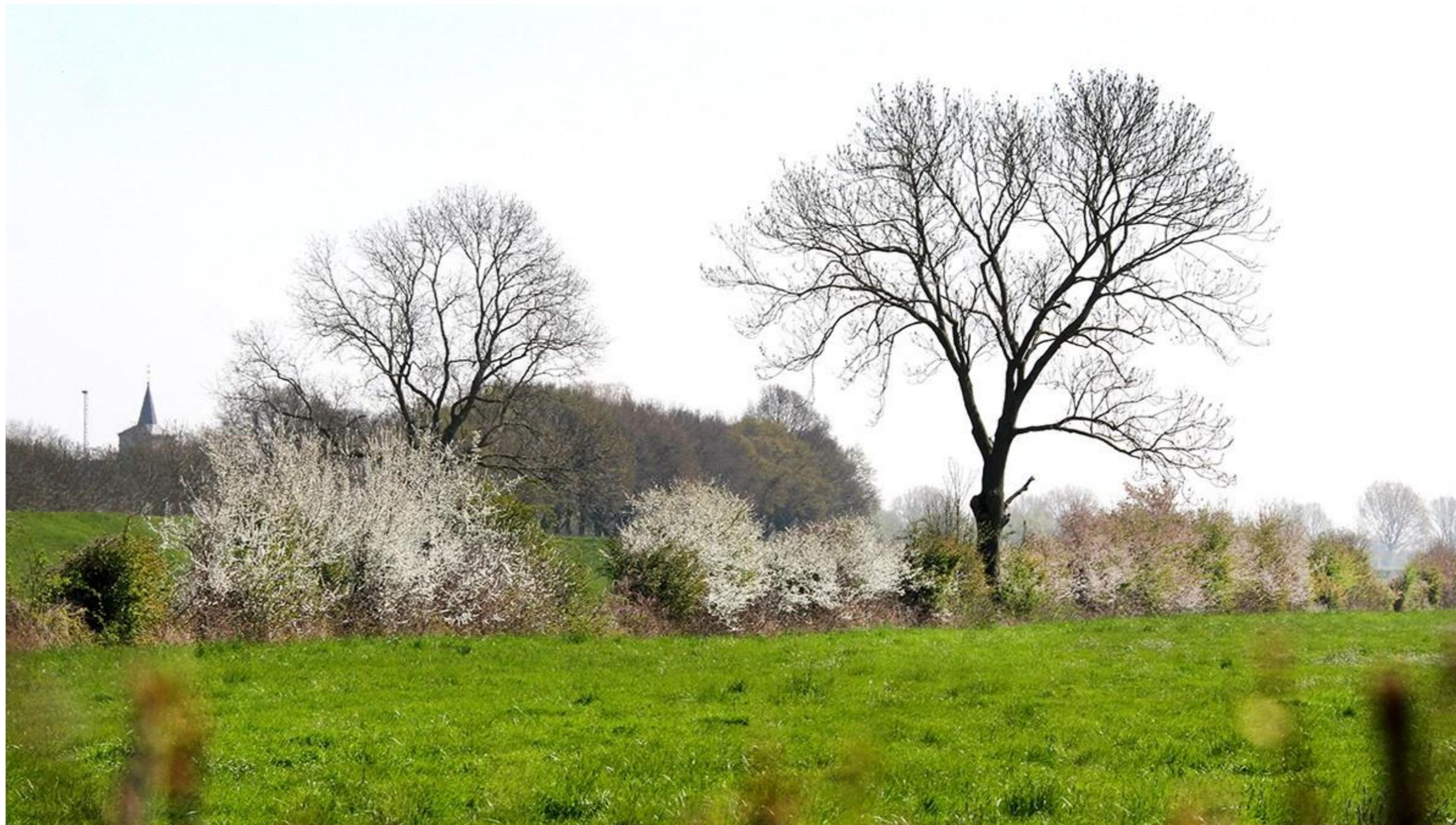
grondstof voor ontwikkeling

# Dekker



# Introductie

- Paul Hospers



# Inhoud

- **Wie is Dekker**
- **Verkenning Mook en Middelaar**
- **Stand van zaken**
- **Vragen**



# Grondstof voor ontwikkeling

in woord en daad



Landschappen,  
zand, grind en klei,  
handel & logistiek,  
grond voor herinrichting  
en beton

# Onze filosofie

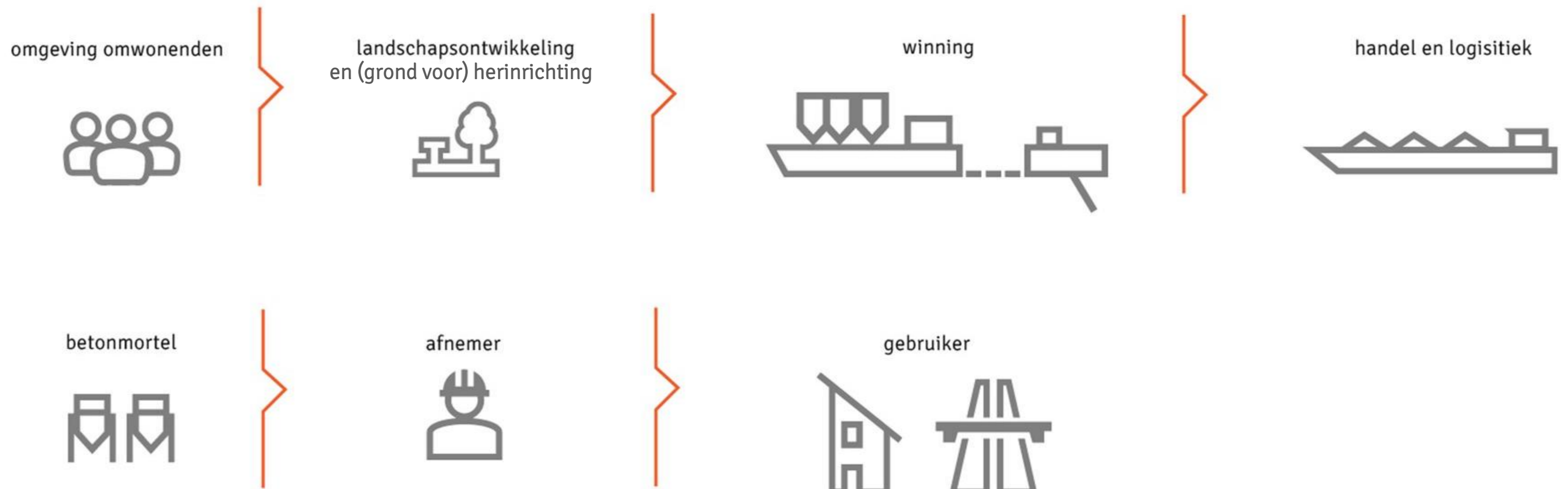


Wij willen de **Grondstof voor ontwikkeling** zijn en leveren.



# Toevoegen van waarde

in de keten van de bouw



# Met delfstofwinning

maatschappelijke doelen mogelijk maken



Hoogwaterveiligheid



Recreatie



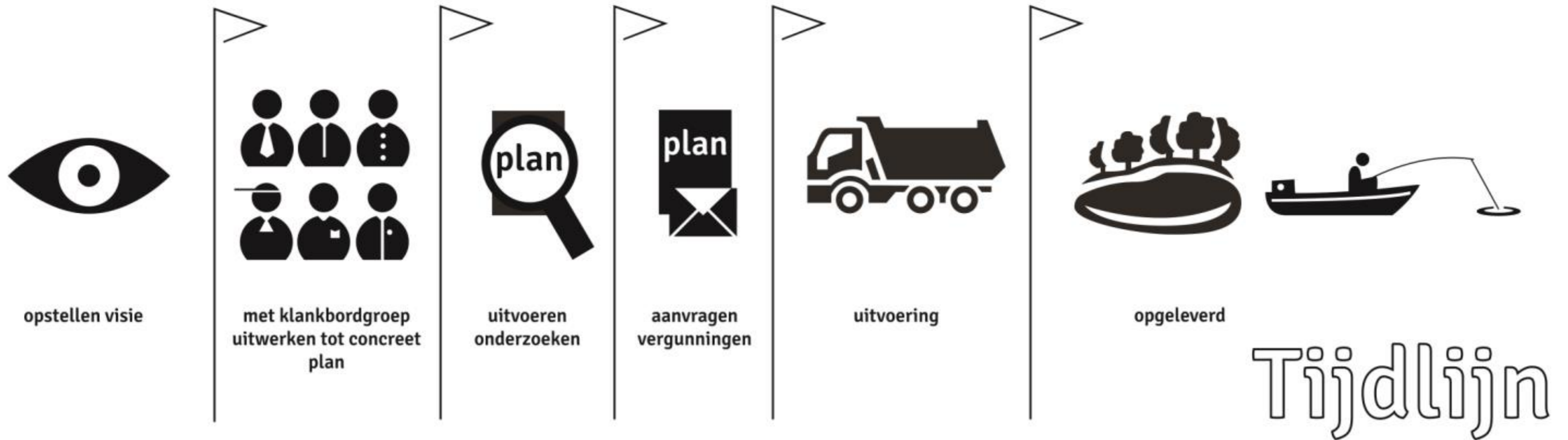
Landschapsverbetering



Biodiversiteit & milieu



# Betrokken van visie tot beheer





# Kleiwinning met hercultivering uiterwaarden - Mook en Middelaar

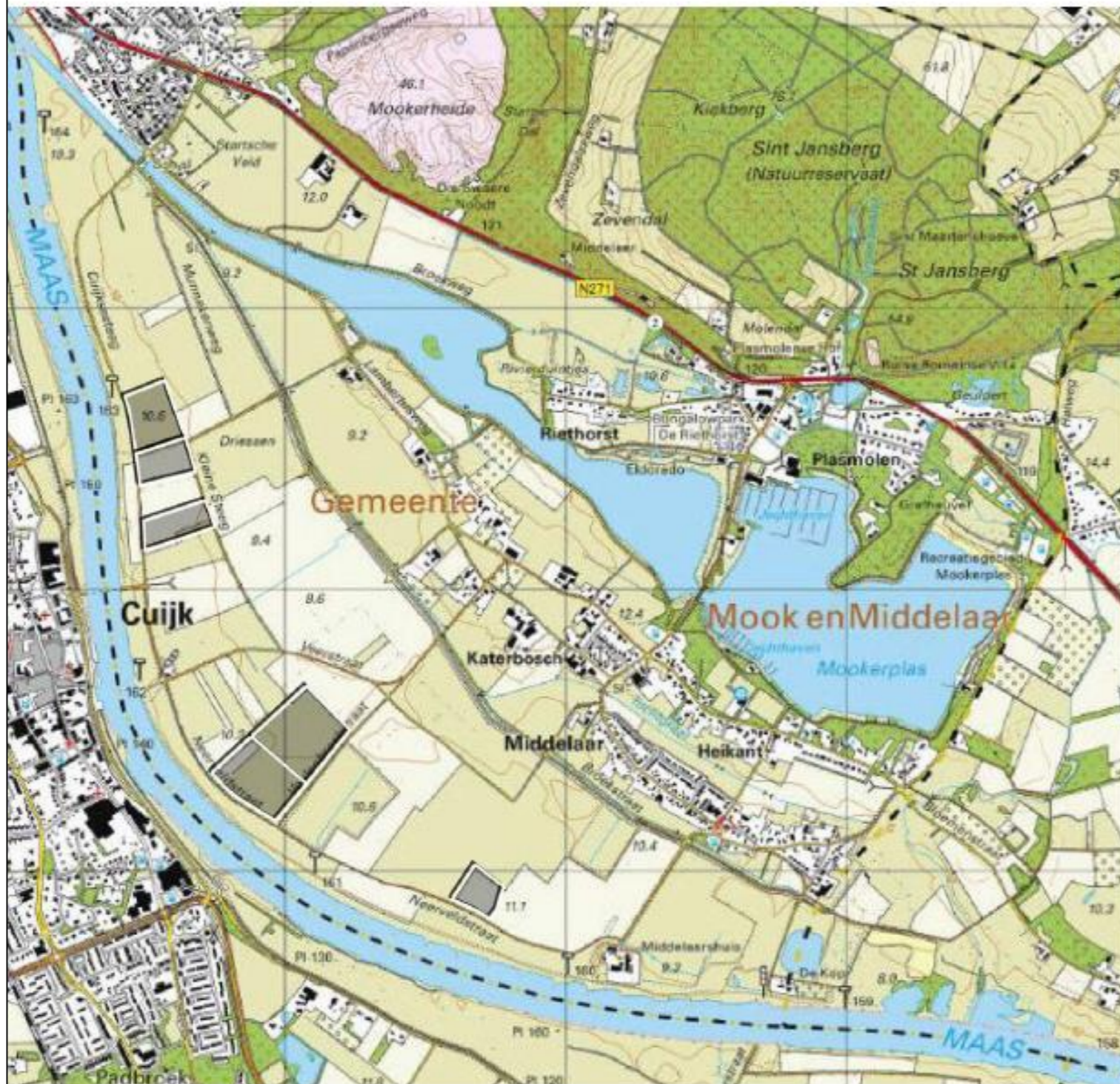
Concept - 26 februari 2019



Locaties foto's

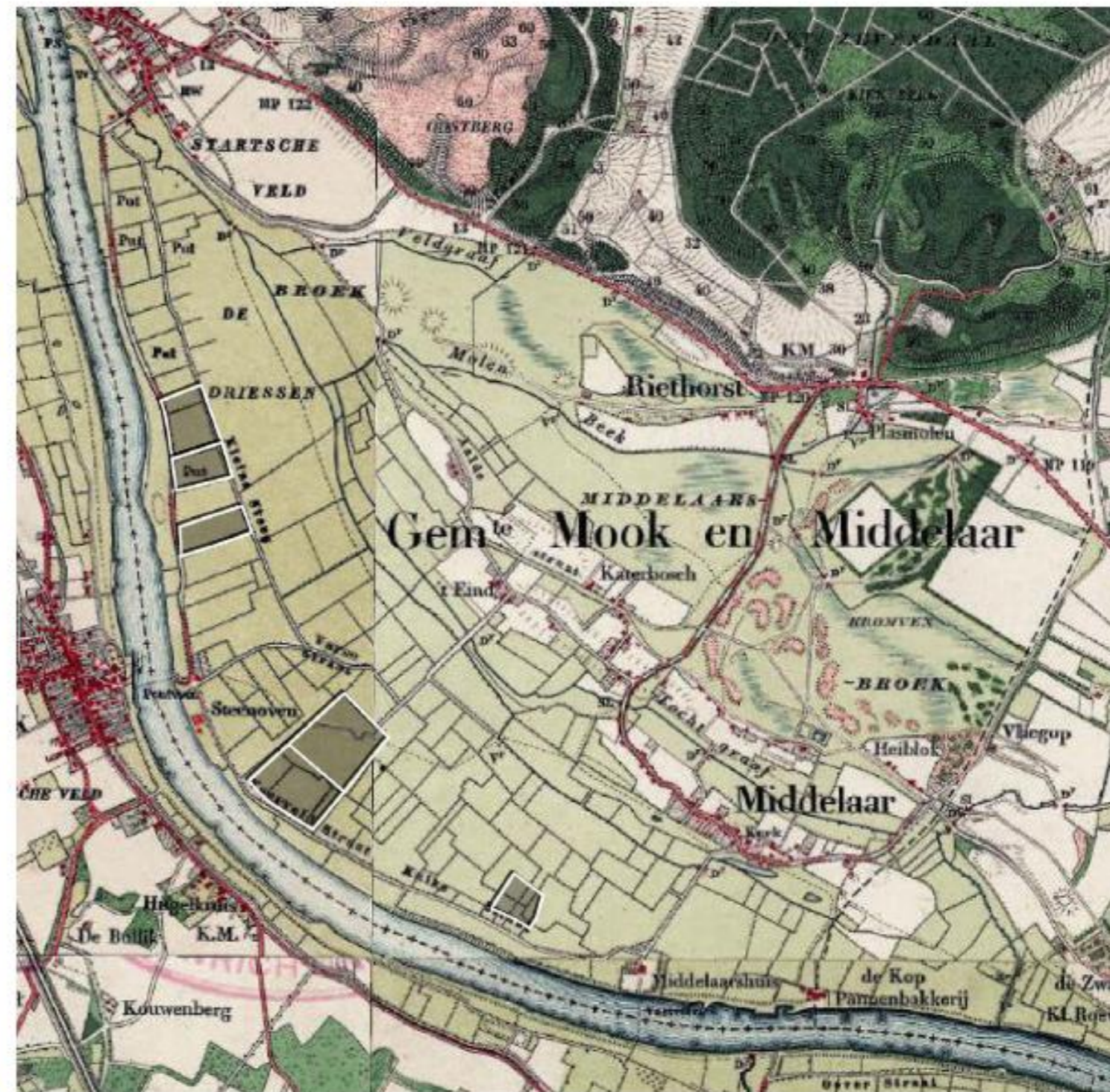


## Historische ontwikkeling



2018

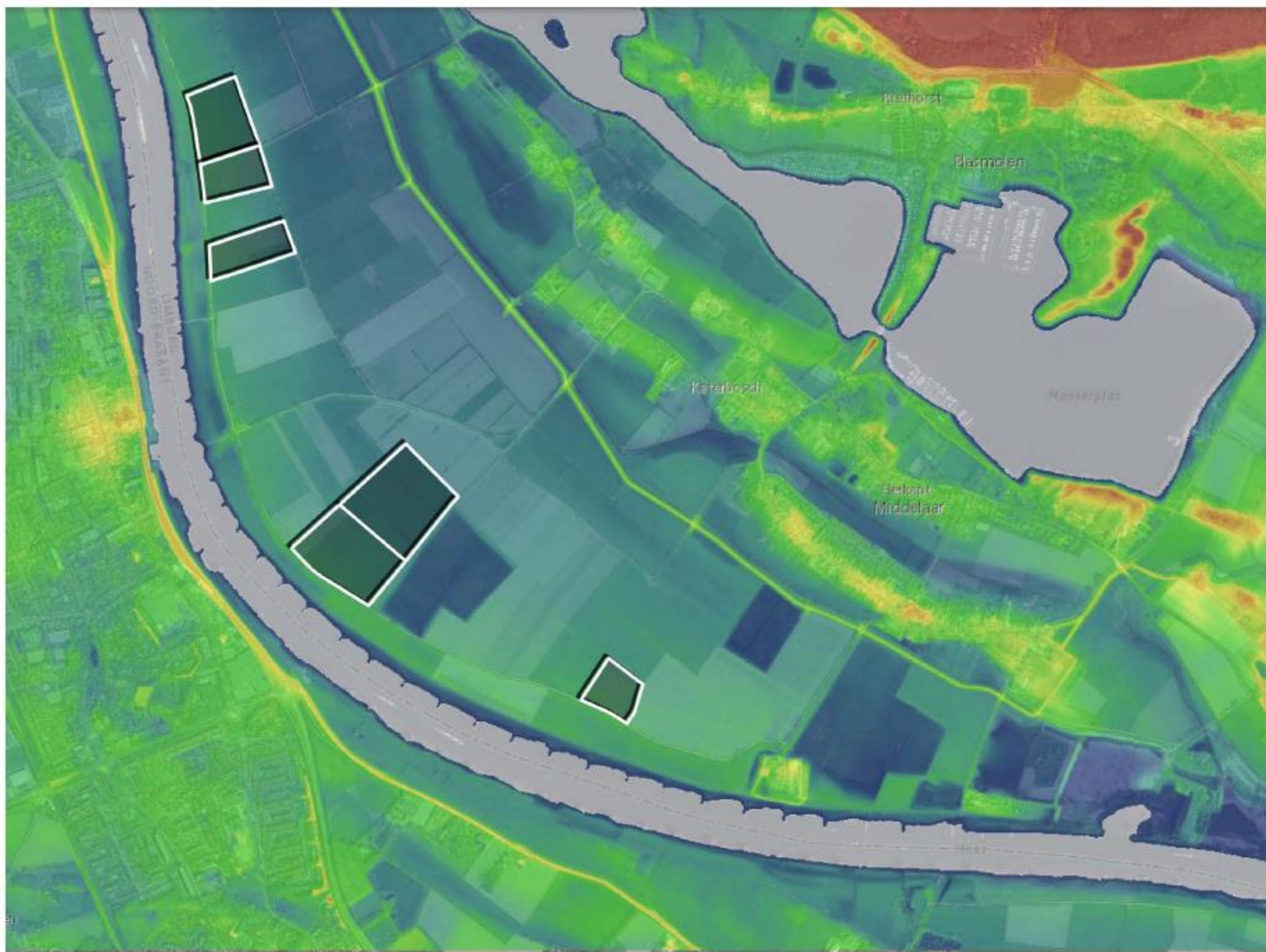
- grote maat (westelijk deel iets kleinschaliger)
- deels aanwezige perceelrand-beplanting



1900

- kleinschalige verkaveling
- maasheggen langs perceelsranden


## Hoogteligging (AHN)

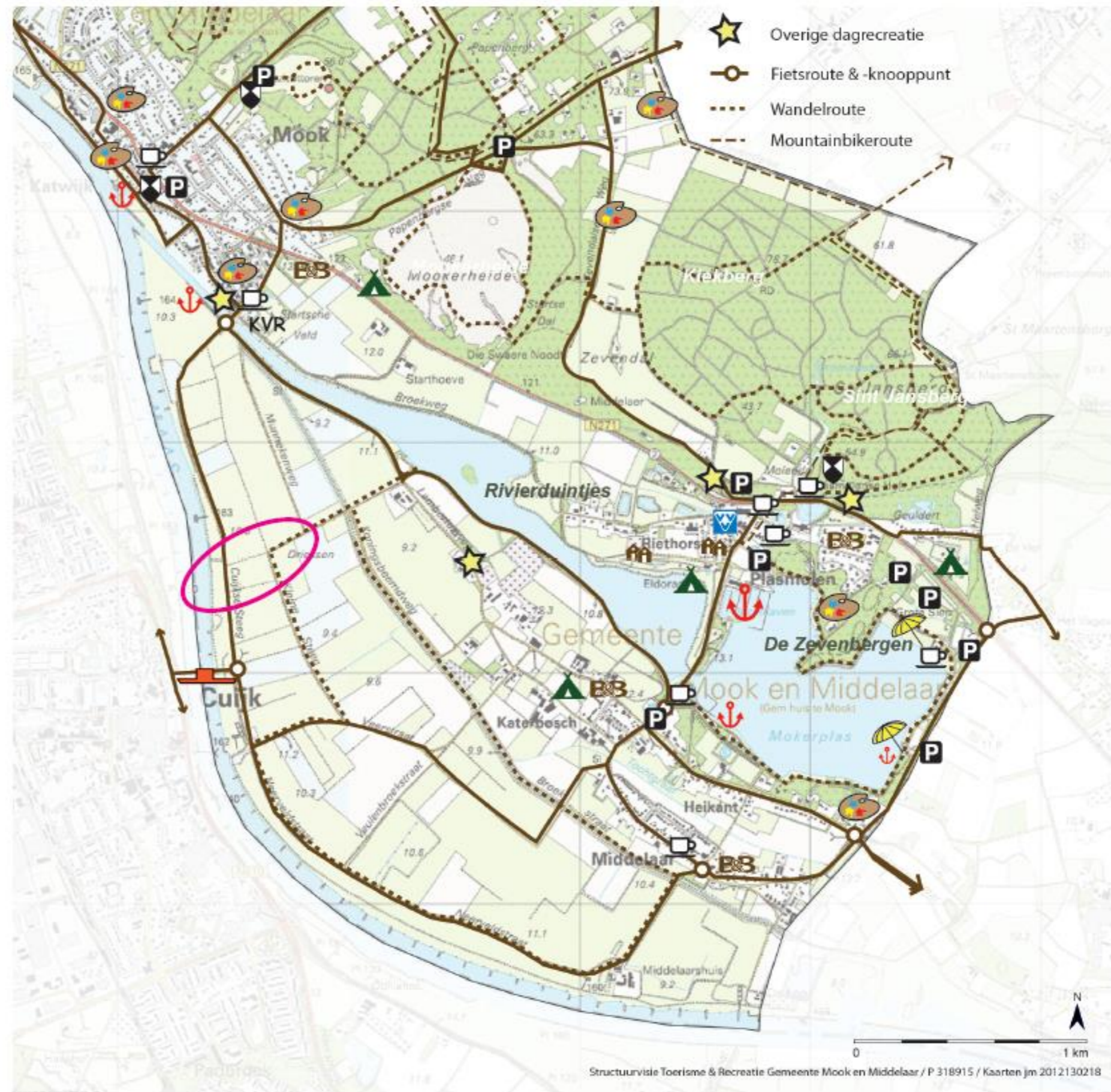


De lager gelegen percelen met voormalige kleiwinning zijn op de hoogtekaart duidelijk herkenbaar (in donkerblauw)



## Recreatieve routes

 ontbrekende schakel



Structuurvisie recreatie en toerisme, Gem. Mook en Middelaaar

Context: Waterveiligheid Maasvallei -  
hoogwatergeul



**Maasheggen**

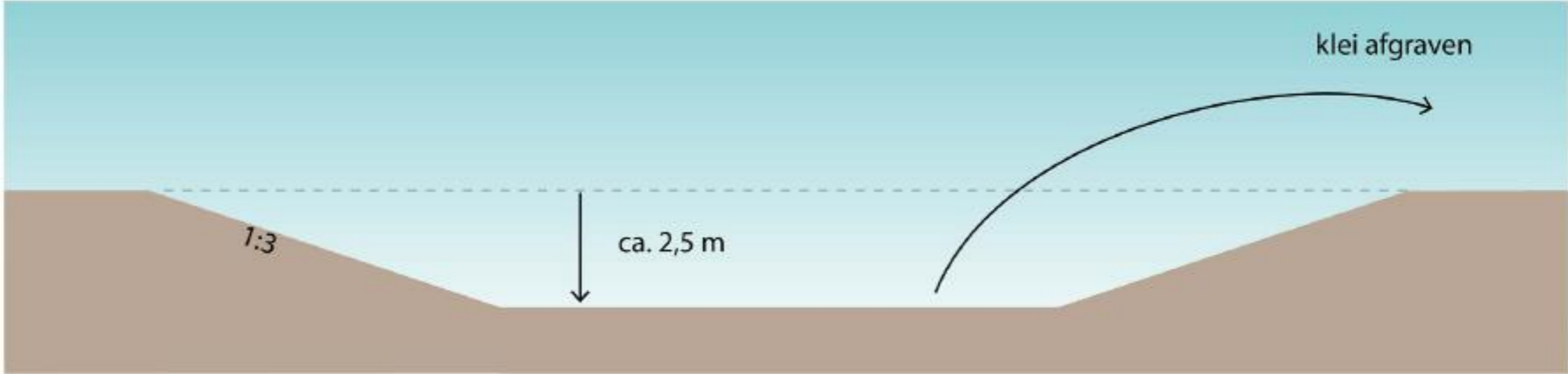
- aanplant en onderhoud van heggen
- kleinschalig karakter
- parallel en haaks op de Maas



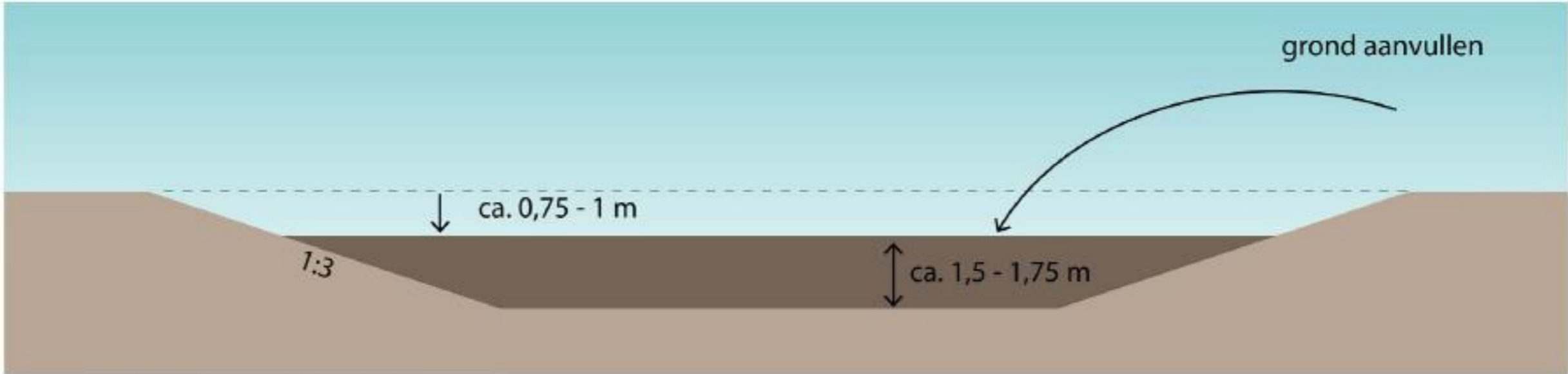
**Stroomlijn**

- opgaande beplanting in parallelle lijnen met de rivier
- aanvullen bestaande laanbeplanting
- ruigte/kruidentrijk gras langs perceelranden haaks op de rivier

**Principe - kleiwinning**



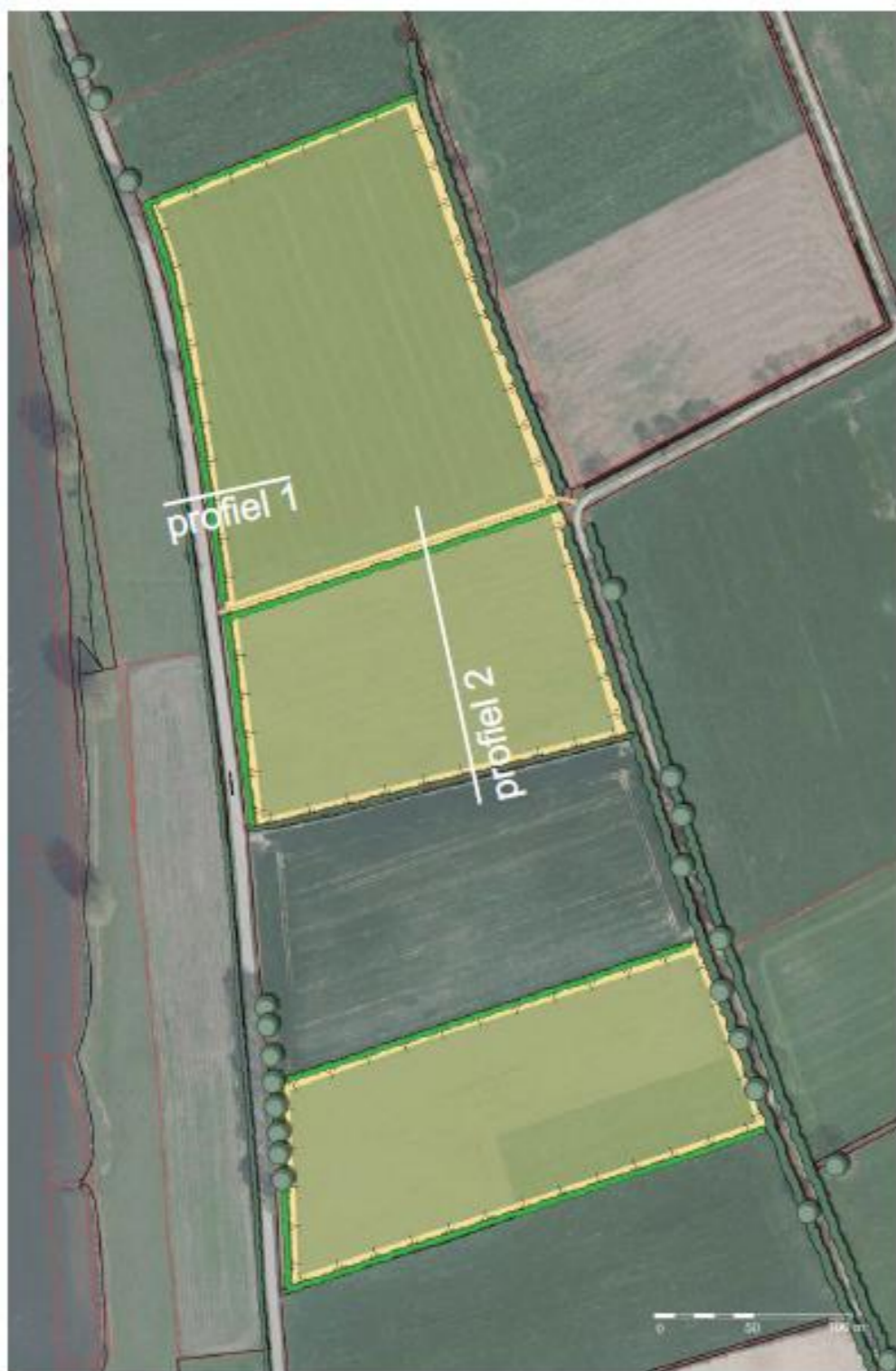
**Fase 1: kleinwinning**



**Fase 2: hercultivering**



## Variant Maasheggen

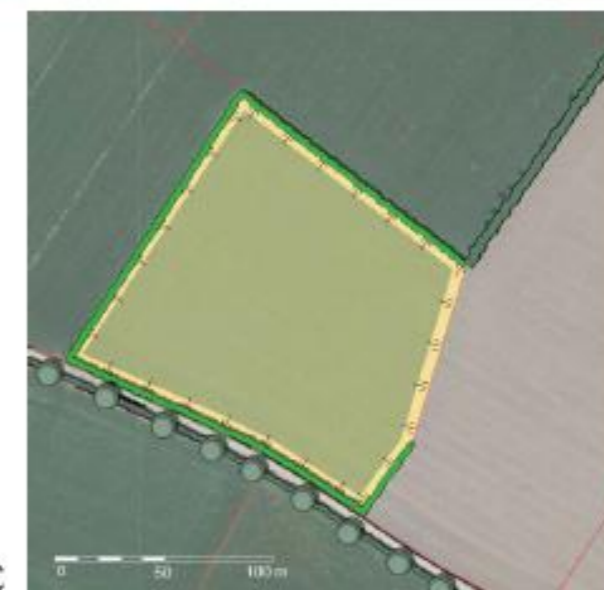


locatie A

- handhaven bestaande (laan-)bomen en struwelen
- aanplant van maasheggen langs kavelgrenzen en bovenkant taluds
- bloemrijk grasland langs taluds
- toevoegen struinpad

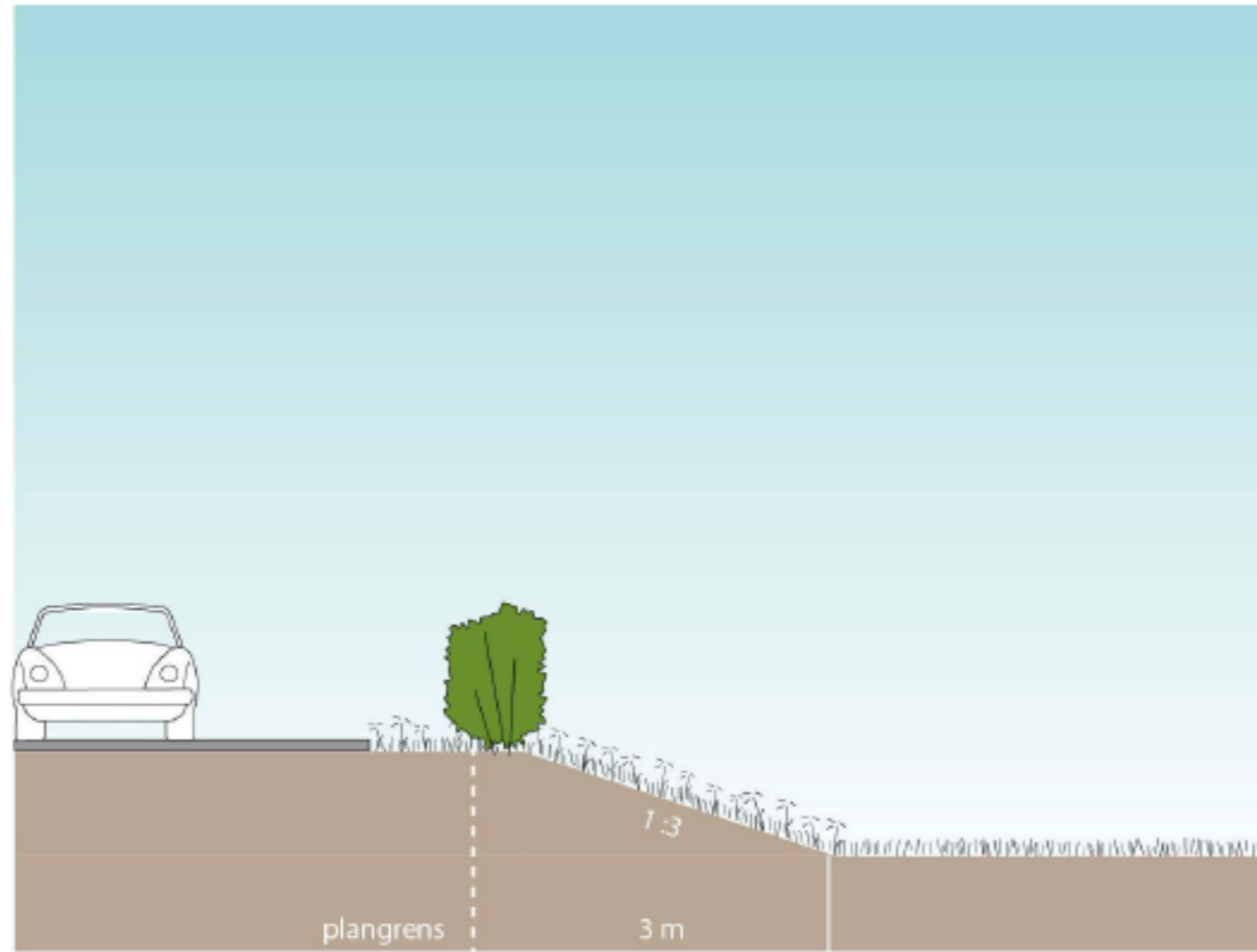


locatie B

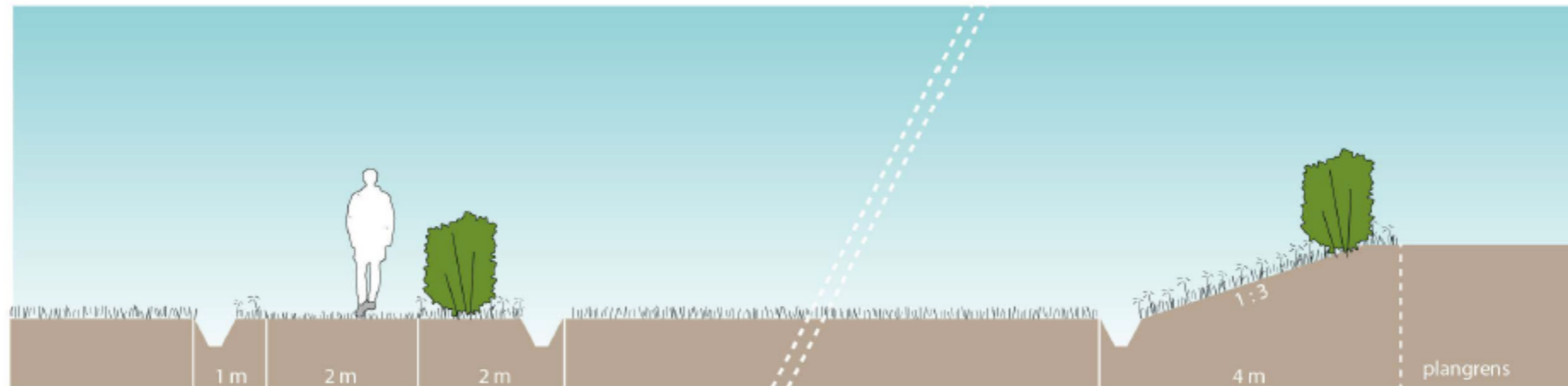


locatie C

## Variant Maasheggen

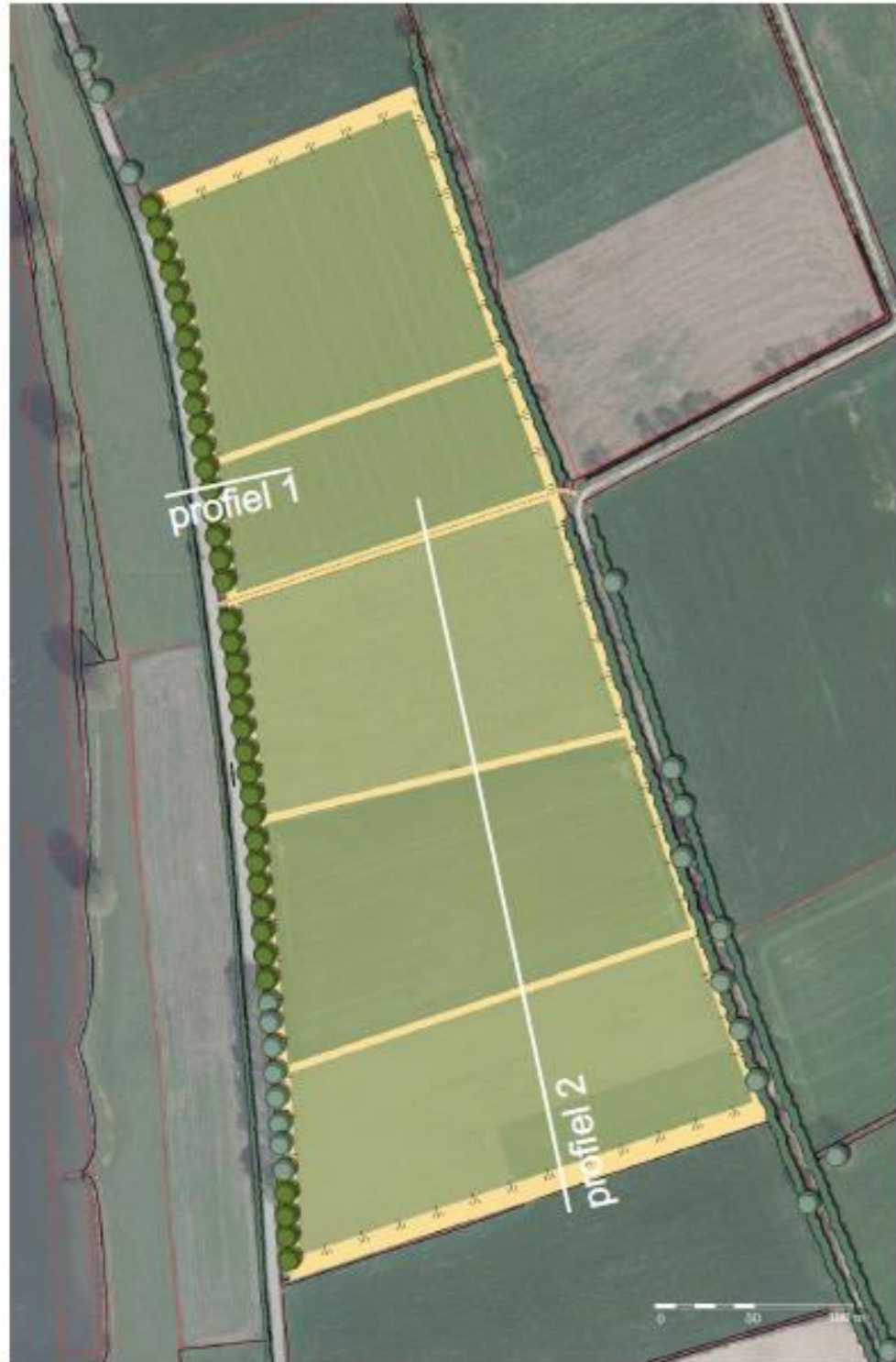


profiel 1



profiel 2

## Variant Stroomlijn

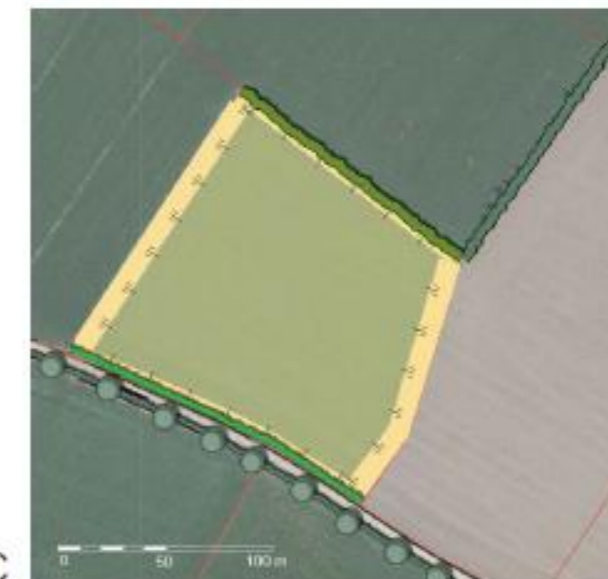


locatie A

- handhaven bestaande (laan-)bomen en struwelen
- langs de weg beplanting aanvullen met laanbomen (locatie A) en haag (locatie C)
- langs achtergrens van de percelen beplanting aanvullen met struweel (locatie B en C)
- in stroomrichting rivier flauwe taluds
- bloemrijk grasland langs taluds en perceelsgrenzen
- toevoegen struinpad

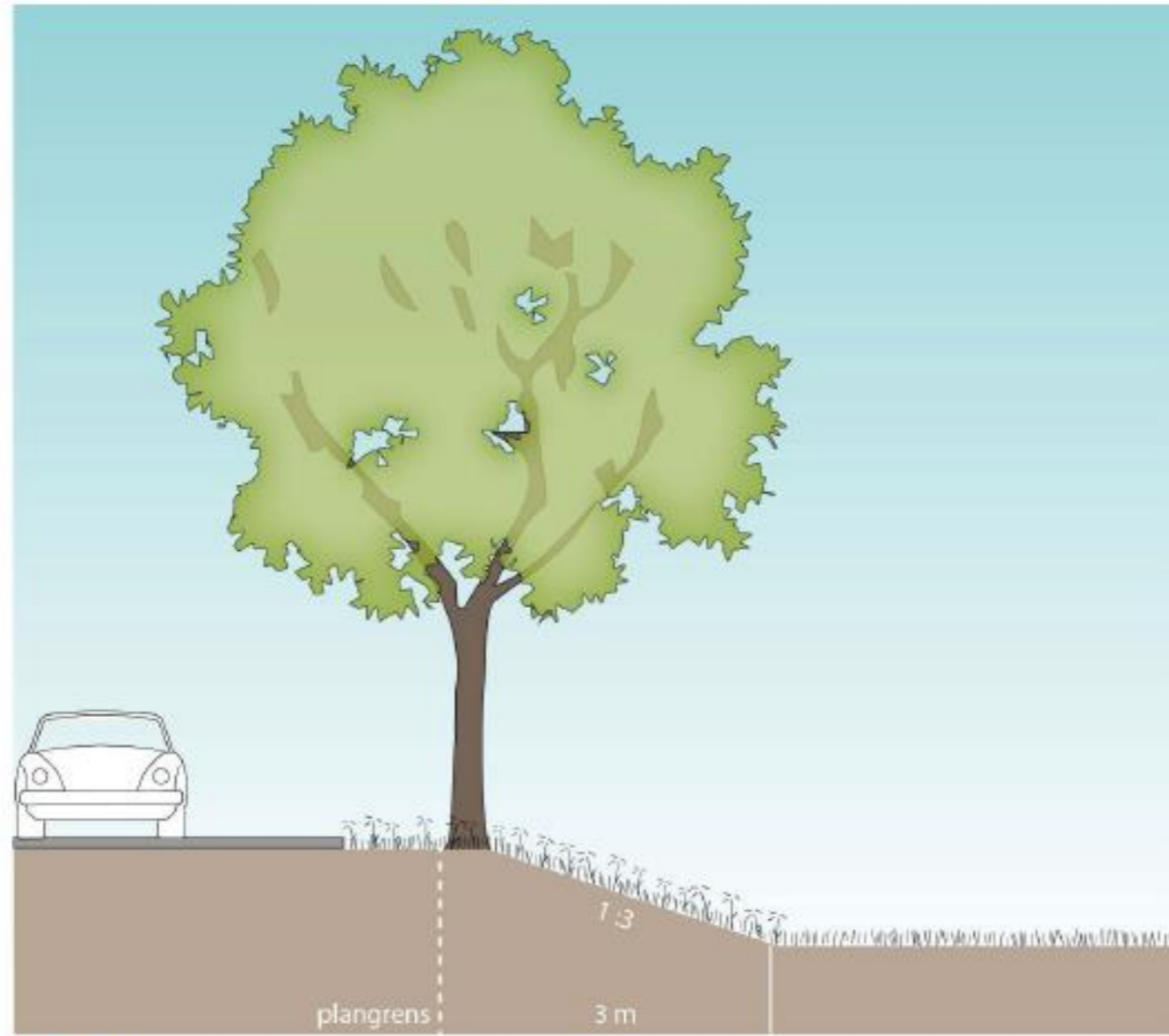


locatie B

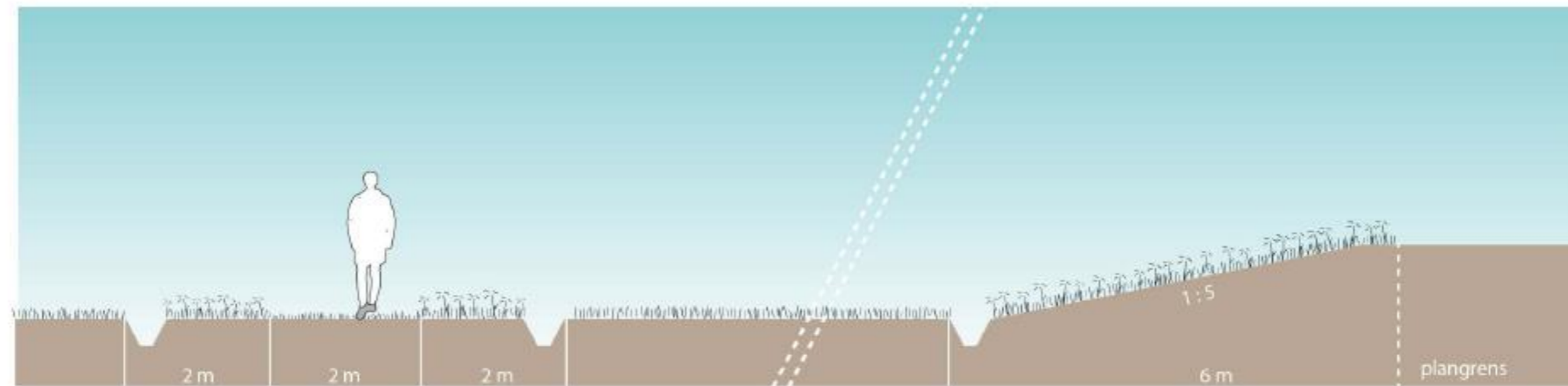


locatie C

## Variant Stroomlijn



profiel 1



profiel 2





# Stand van zaken

- Informeren stakeholders
- Onderzoeken
- Wijze van uitvoering?



Bron: <https://www.frontfinance.nl>

Vragen?

Contact:  
Paul Hospers  
E: [p.hospers@dekkergroep.nl](mailto:p.hospers@dekkergroep.nl)  
T: 06-42 381 997

[www.dekkergroep.nl](http://www.dekkergroep.nl)  
LinkedIn: Dekker Groep  
Twitter: @DekkerGroep