

# Kleiwinning met hercultivering uiterwaarden - Mook en Middelaar

Concept - 26 februari 2019





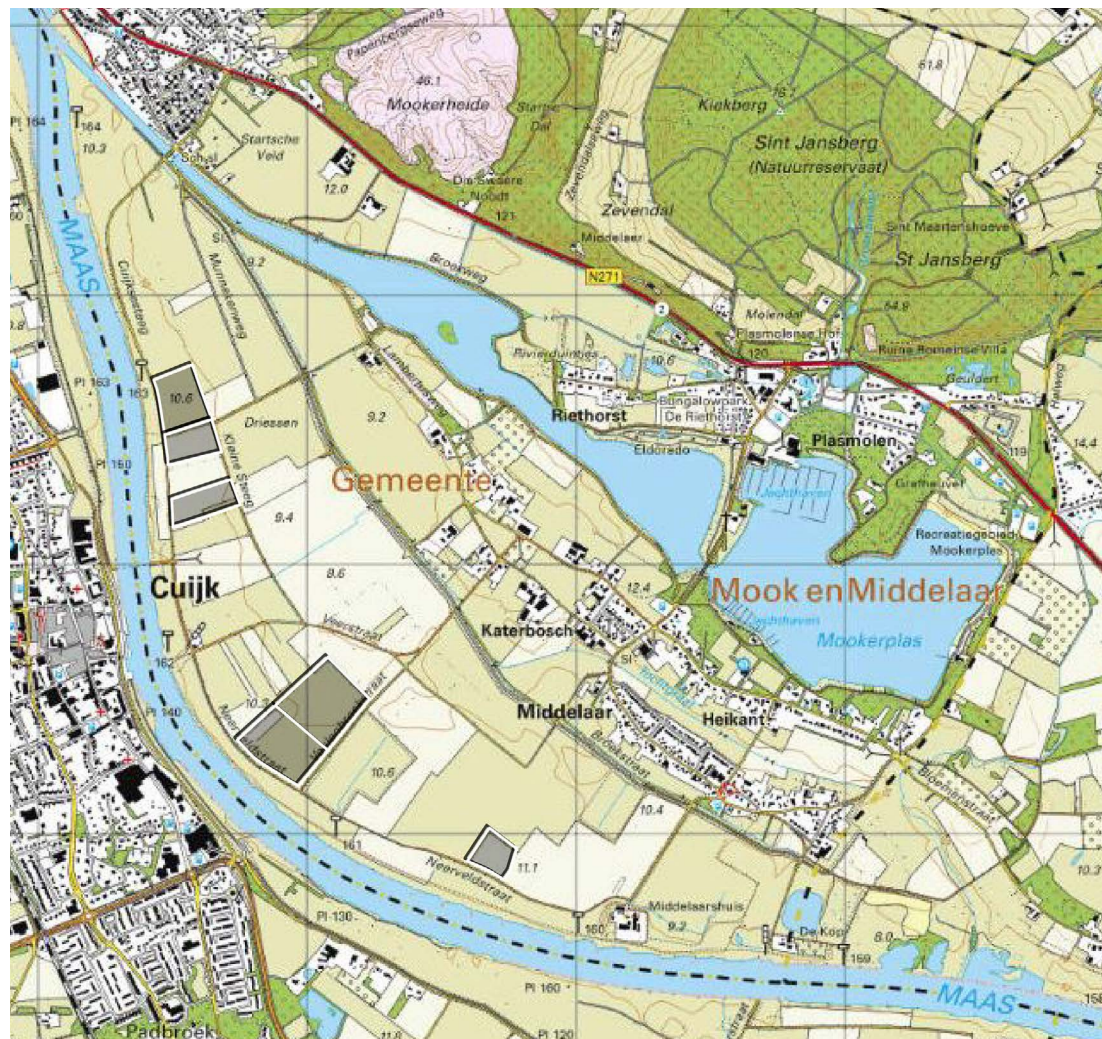
Locaties foto's

---

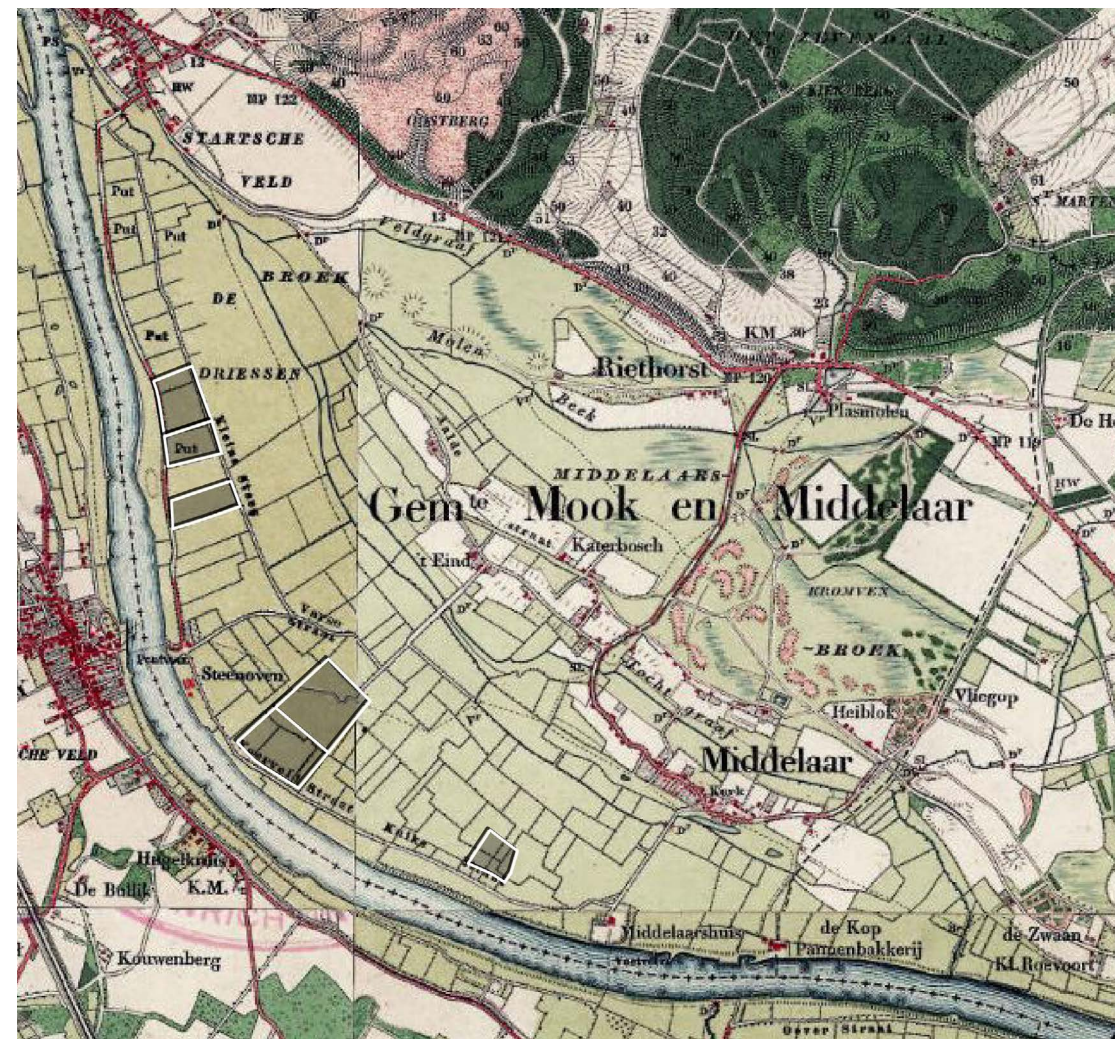




## Historische ontwikkeling



- 2018
- grote maat (westelijk deel iets kleinschaliger)
  - deels aanwezige perceelrand-beplanting



- 1900
- kleinschalige verkaveling
  - maasheggen langs perceelsranden



## Intro

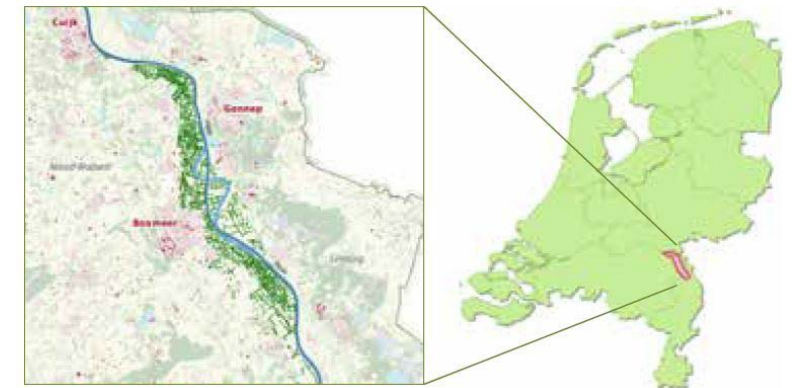
### Maasheggen

Karakteristiek voor de Maasheggen is dat het landschap is verdeeld in een groot aantal kleine percelen die van elkaar zijn gescheiden door meidoorn- en sleedoornheggen. De meidoornstruiken worden half doorgezaagd en naar de zijkant geleid, zodat de struiken in elkaar groeien (dit wordt 'leggen' genoemd). Daar waar gezaagd is, groeien weer nieuwe takken zodat er een heel dichte heg ontstaat. Doordat de heggen zo dicht in elkaar gevlochten zijn, vormen ze een ondoordringbare afscheiding. Ze dienen vooral als perceelscheiding en veekering, maar helpen ook bij het buiten houden van roofdieren. Iedere keer als de uiterwaarden onder water lopen, helpen de heggen bij het opvangen van slib; als het water zich terugtrekt, blijft het slib achter waardoor de bodem in het gebied erg vruchtbaar is.

(bron: wikipedia.nl)

De Maasheggen vormen het oudste cultuurlandschap van Nederland. Op een relatief klein gebied zijn duizenden jaren geschiedenis samengebond. Er is geen gebied in Europa waar natuur, landschap, economie en cultuur zo zichtbaar en langdurig met elkaar verweven zijn als juist in dit gebied. Verschillende historische perioden zijn nog zichtbaar aanwezig in het landschap. Zoals de Romeinse weg in Cuijk of een verlaten 19e eeuwse spoorlijn in Boxmeer.

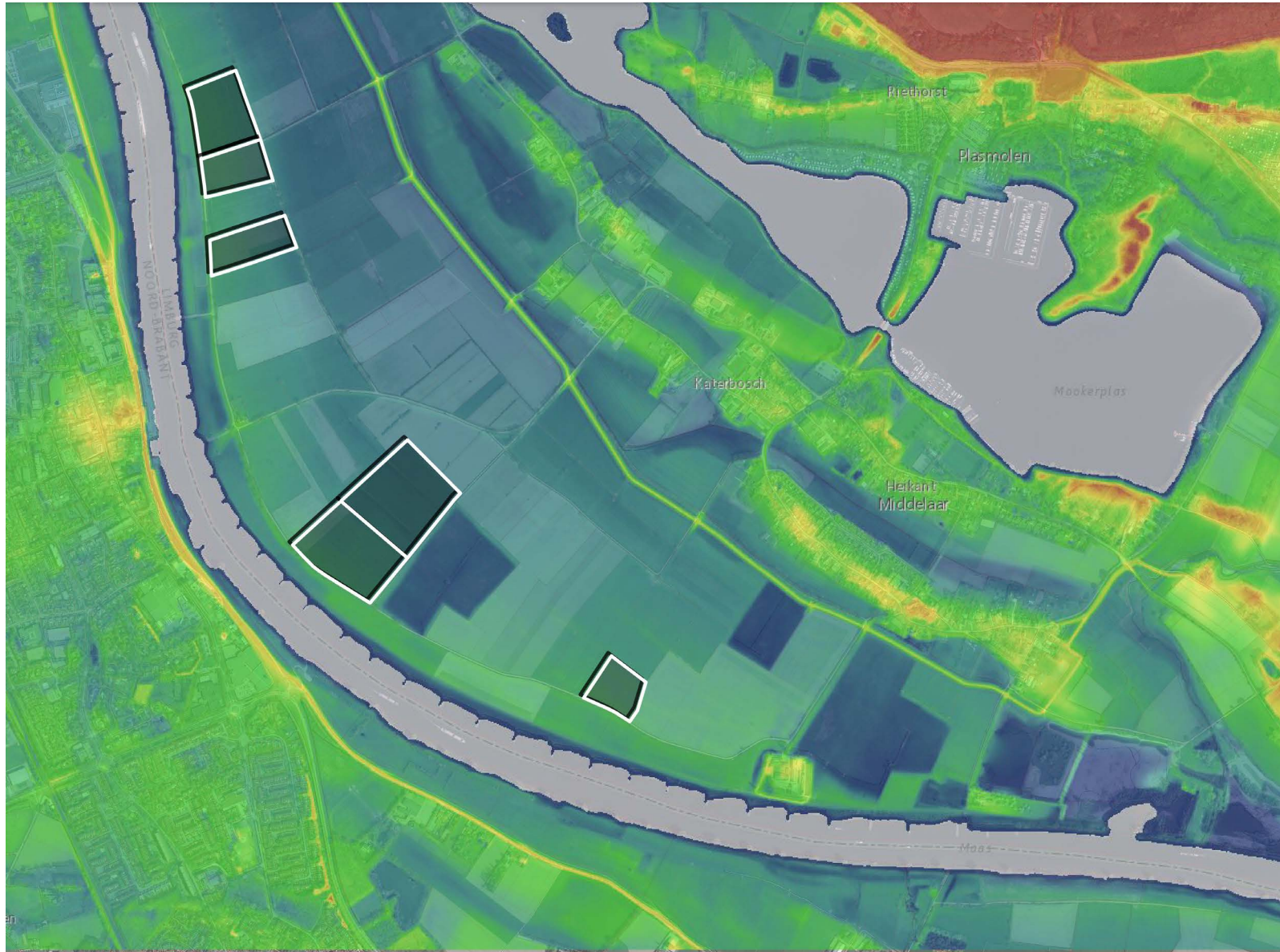
(bron: Bruchure Maasheggen-Unesco)





## Hoogteligging (AHN)

---




De lager gelegen percelen met voormalige kleiwinning zijn op de hoogtekaart duidelijk herkenbaar (in donkerblauw)







# Recreatieve routes

 ontbrekende schakel



Structuurvisie recreatie en toerisme, Gem. Mook en Middelaar



## Concept

---



### Maasheggen

- aanplant en onderhoud van heggen
- kleinschalig karakter
- parallel en haaks op de Maas



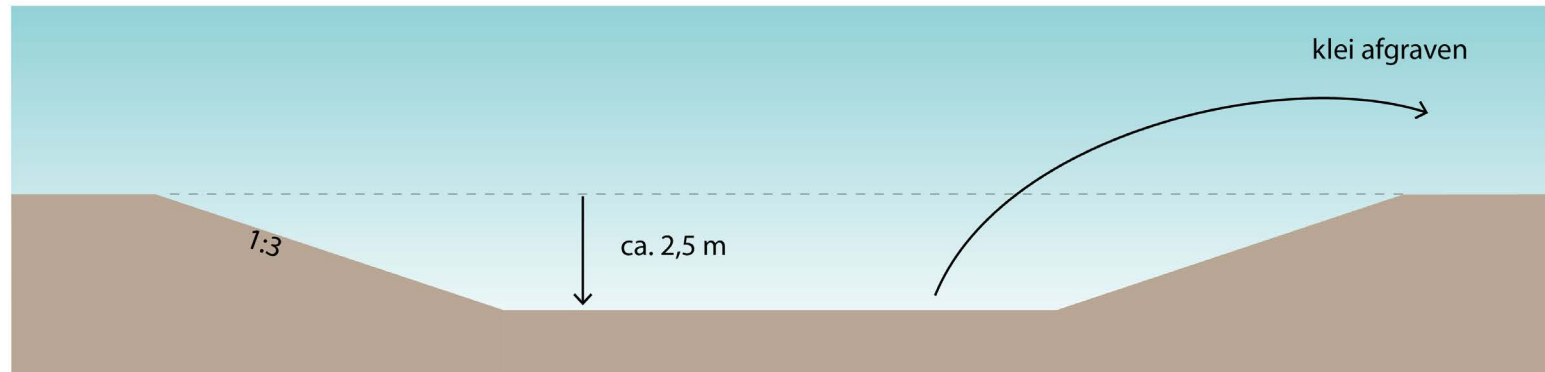
### Stroomlijn

- opgaande beplanting in parallelle lijnen met de rivier
- aanvullen bestaande laanbeplanting
- ruigte/kruidenrijk gras langs perceelranden haaks op de rivier

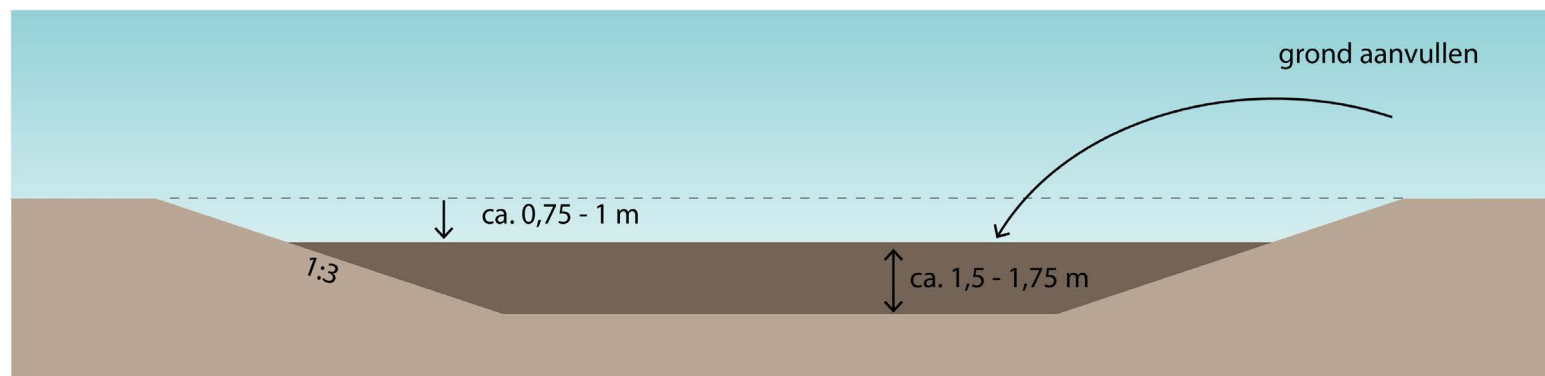


## Principe - kleiwinning

---



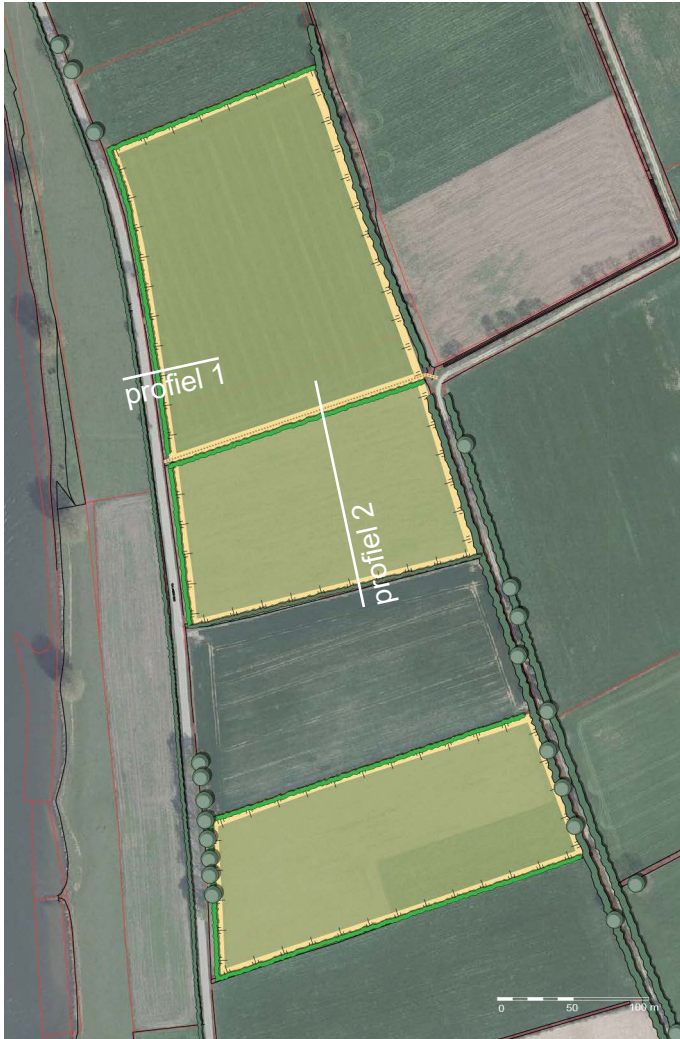
**Fase 1: kleinwinning**



**Fase 2: hercultivering**



## Variant Maasheggen

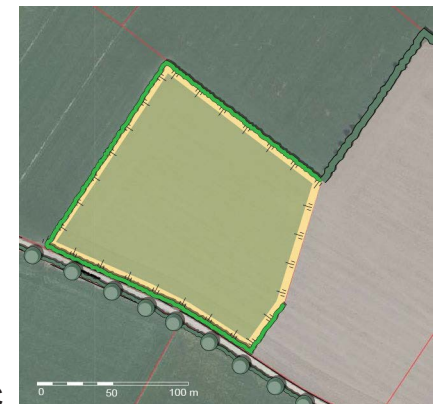


locatie A

- handhaven bestaande (laan-)bomen en struwelen
- aanplant van maasheggen langs kavelgrenzen en bovenkant taluds
- bloemrijk grasland langs taluds
- toevoegen struinpad



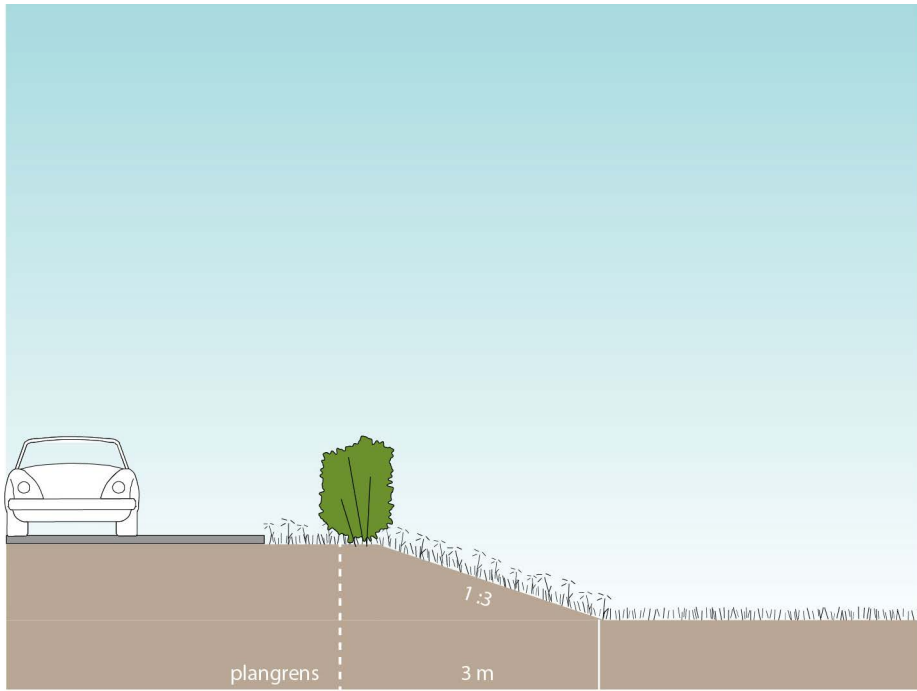
locatie B



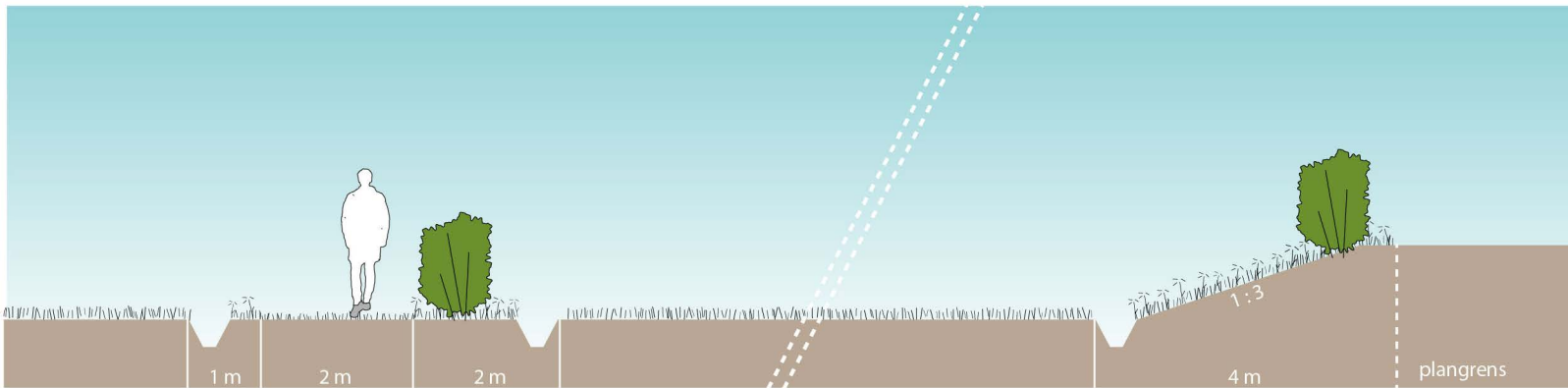
locatie C



# Variant Maasheggen



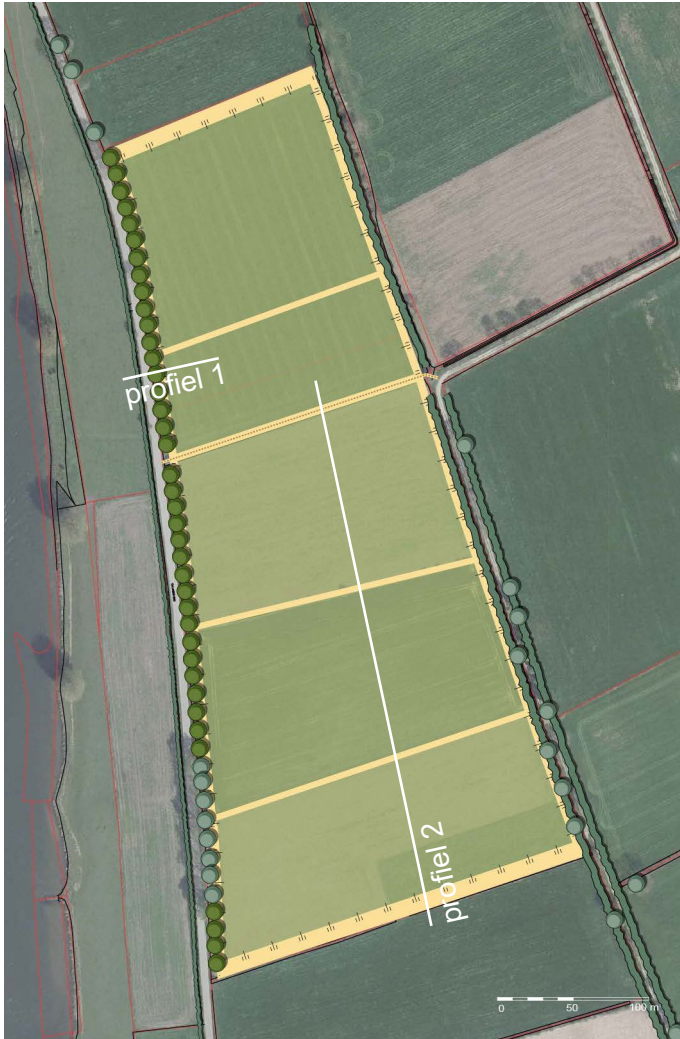
profil 1



profil 2



## Variant Stroomlijn

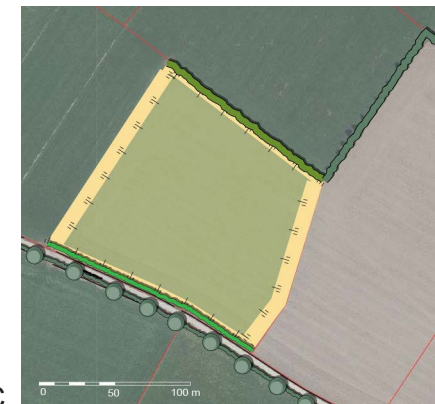


locatie A

- handhaven bestaande (laan-)bomen en struwelen
- langs de weg beplanting aanvullen met laanbomen (locatie A) en haag (locatie C)
- langs achtergrens van de percelen beplanting aanvullen met struweel (locatie B en C)
- in stroomrichting rivier flauwe taluds
- bloemrijk grasland langs taluds en perceelsgrenzen
- toevoegen struinpad



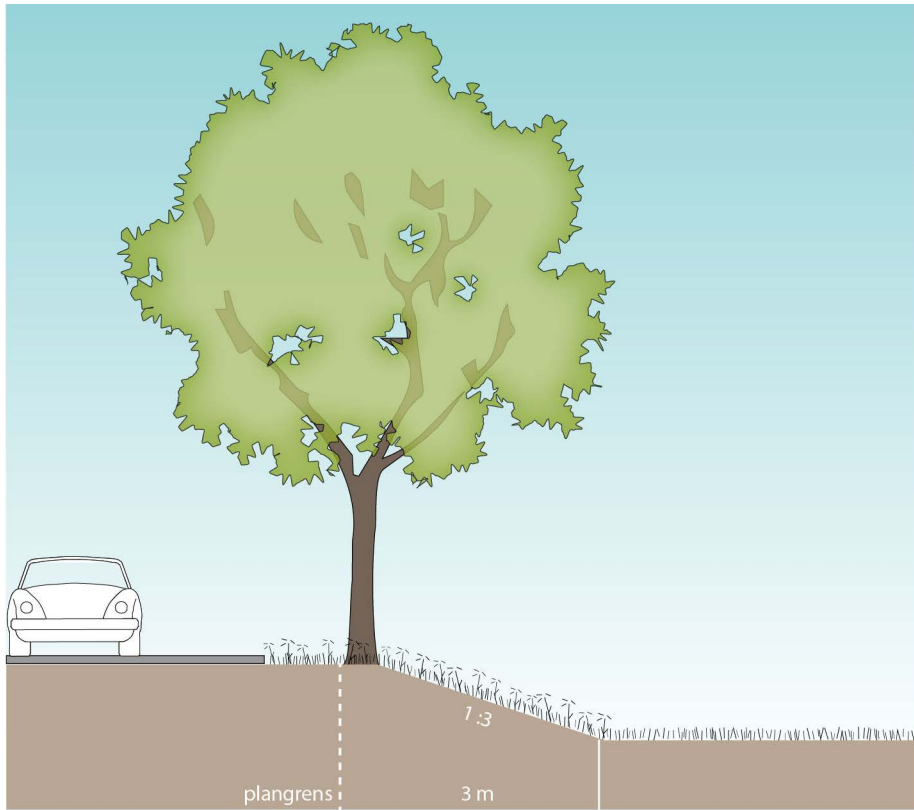
locatie B



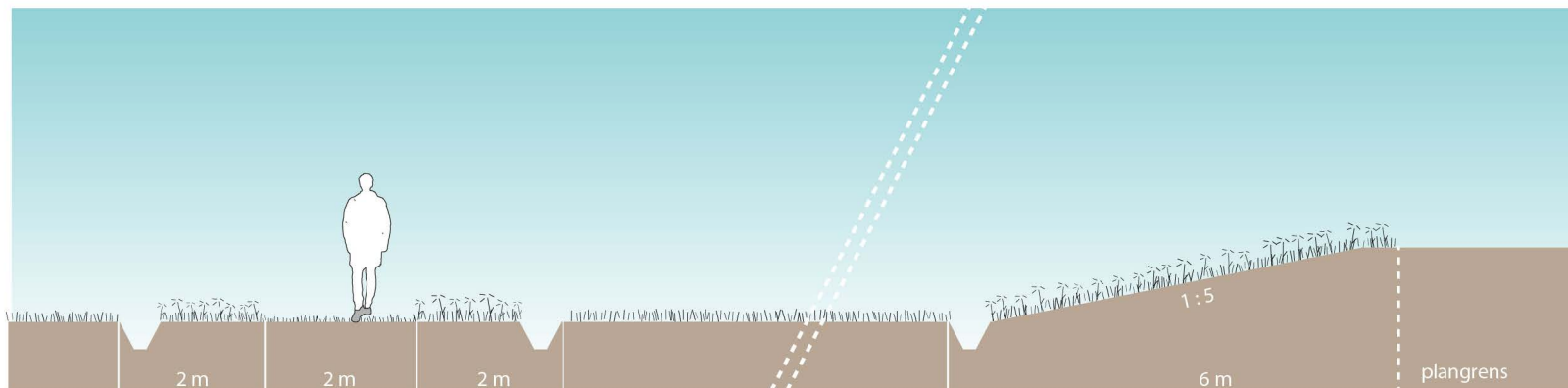
locatie C



## Variant Stroomlijn



profiel 1



profiel 2